



# QUESTION & ANSWER

HIGHER QUALITY, BETTER SERVICE

**Provide One Year Free Update!**

<https://www.passquestion.com>

**Exam : 70-741**

**Title : Networking with Windows  
Server 2016**

**Version : DEMO**

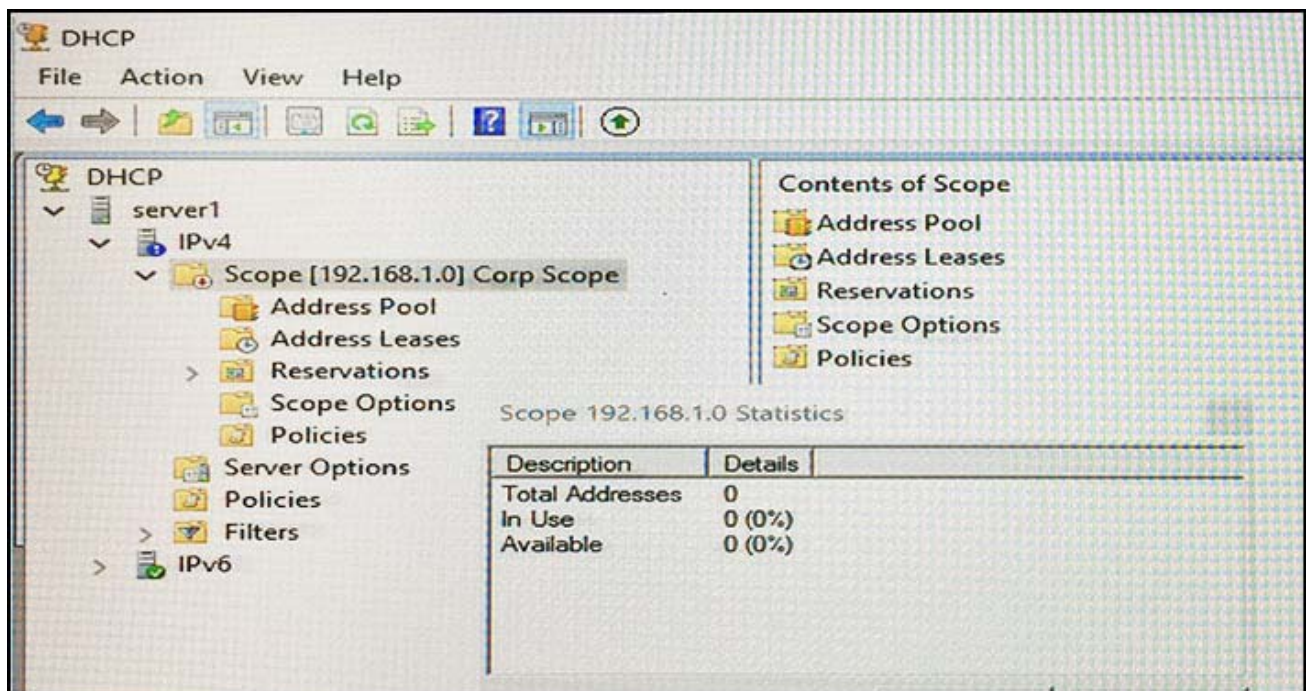
1. 注: この質問は、同じシナリオを提示する一連の質問の一部です。シリーズの各質問には、記載された目標を達成できる独自の解決策が含まれています。いくつかの質問セットには1つ以上の正しい解決策があるかもしれないが、他の質問セットには正しい解決策がないかもしれない。

このセクションで質問に答えると、それに戻ることはできません。その結果、これらの質問はレビュー画面に表示されません。

ネットワークに **contoso.com** という名前の **Active Directory** ドメインが含まれています。ドメインには、**Server1** という名前の **DHCP** サーバーが含まれています。すべてのクライアントコンピュータは **Windows 10** を実行し、**DHCP** クライアントとして構成されています。

ヘルプデスクは、**Windows 10** コンピュータからネットワークにアクセスできないユーザーから今日電話を受けました。

展示のように **DHCP** コンソールを開きます。（展示ボタンをクリックしてください）。



すべての **Windows 10** コンピュータが **DHCP** リースを受け取れるようにする必要があります。

解決方法: スコープサイズを大きくします。

これは目標を満たしていますか?

A.はい

B.いいえ

**Answer: B**

2. 注: この質問は、同じシナリオを提示する一連の質問の一部です。シリーズの各質問には、記載された目標を達成できる独自の解決策が含まれています。いくつかの質問セットには1つ以上の正しい解決策があるかもしれないが、他の質問セットには正しい解決策がないかもしれない。

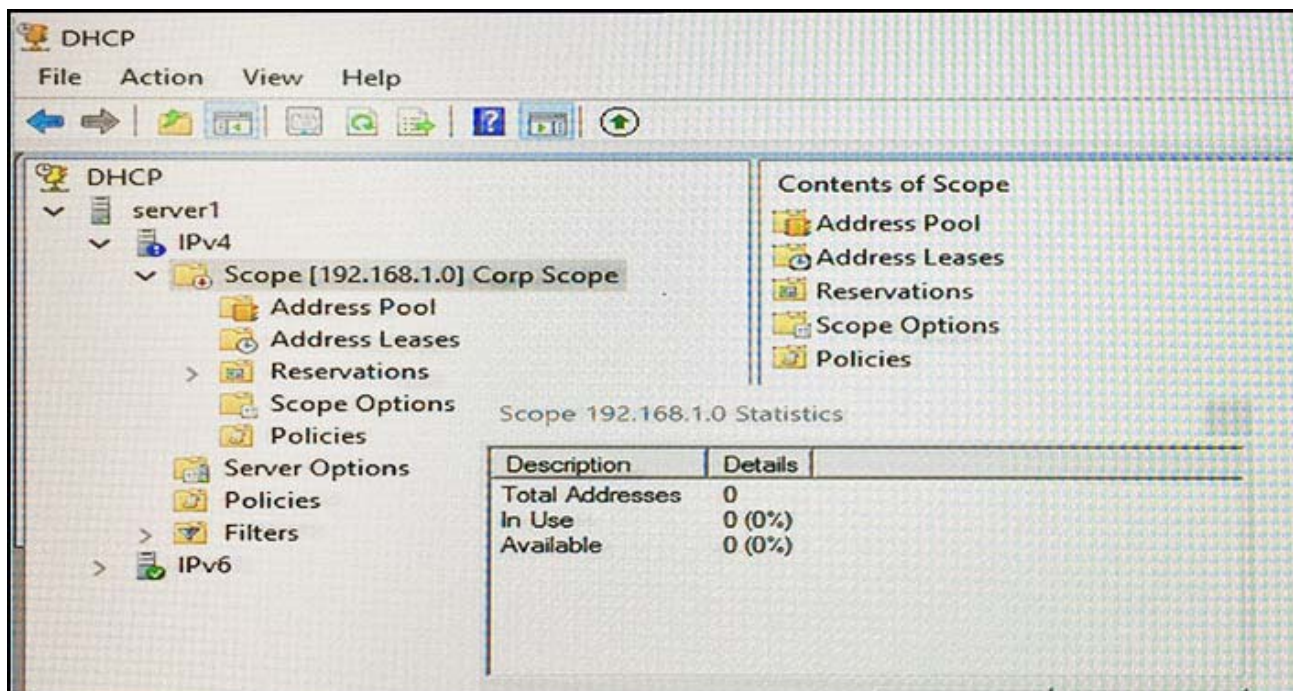
このセクションで質問に答えると、それに戻ることはできません。その結果、これらの質問はレビュー画面に表示されません。

ネットワークに **contoso.com** という名前の **Active Directory** ドメインが含まれています。ドメインには、**Server1** という名前の **DHCP** サーバーが含まれています。すべてのクライアントコンピュータは **Windows 10** を実行し、**DHCP** クライアントとして構成されています。

ヘルプデスクは、**Windows 10** コンピュータからネットワークにアクセスできないユーザーから今日電話

を受けました。

展示のように DHCP コンソールを開きます。（展示ボタンをクリックしてください）。



すべての Windows 10 コンピュータが DHCP リースを受け取れるようにする必要があります。

解決方法: DHCP サーバーサービスを開始します。

これは目標を満たしていますか?

A.はい

B.いいえ

**Answer: B**

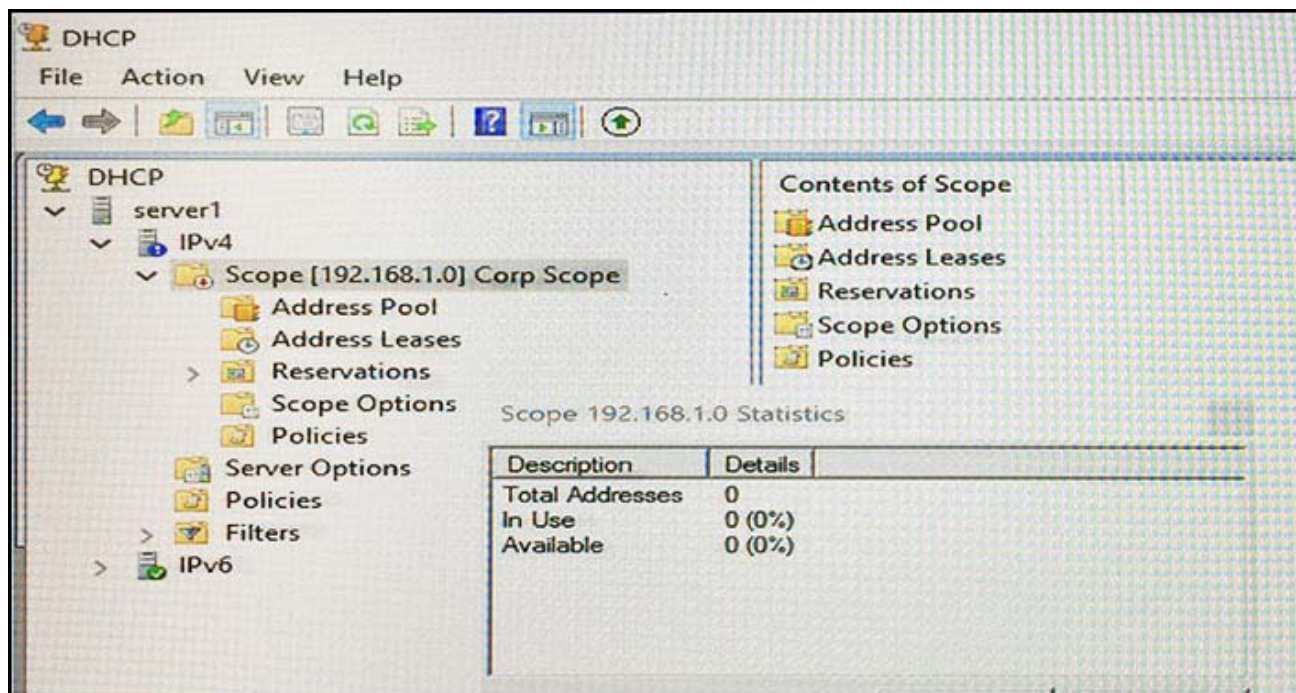
3. 注: この質問は、同じシナリオを提示する一連の質問の一部です。シリーズの各質問には、記載された目標を達成できる独自の解決策が含まれています。いくつかの質問セットには1つ以上の正しい解決策があるかもしれないが、他の質問セットには正しい解決策がないかもしれない。

このセクションで質問に答えると、それに戻ることはできません。その結果、これらの質問はレビュー画面に表示されません。

ネットワークに contoso.com という名前の Active Directory ドメインが含まれています。ドメインには、Server1 という名前の DHCP サーバーが含まれています。すべてのクライアントコンピュータは Windows 10 を実行し、DHCP クライアントとして構成されています。

ヘルプデスクは、Windows 10 コンピュータからネットワークにアクセスできないユーザーから今日電話を受けました。

展示のように DHCP コンソールを開きます。（展示ボタンをクリックしてください）。



すべての Windows 10 コンピュータが DHCP リースを受け取れるようにする必要があります。

解決策: スコープを有効にします。

これは目標を満たしていますか?

A.はい

B.いいえ

**Answer: A**

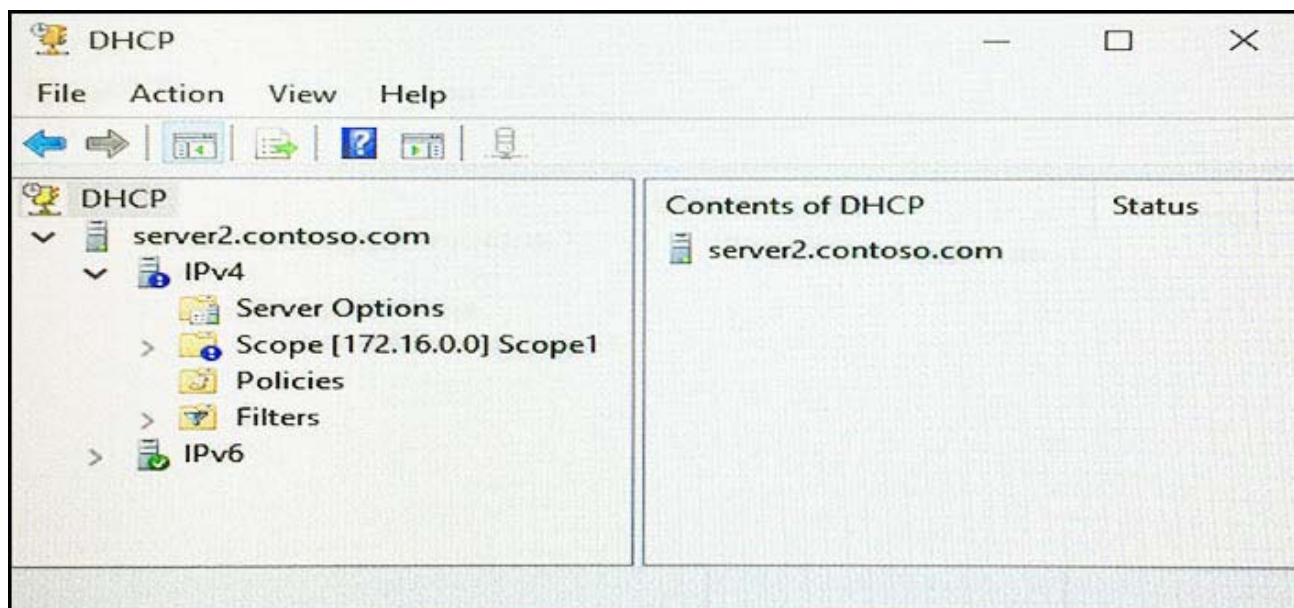
4. 注: この質問は、同じシナリオを提示する一連の質問の一部です。シリーズの各質問には、記載された目標を達成できる独自の解決策が含まれています。いくつかの質問セットには1つ以上の正しい解決策があるかもしれないが、他の質問セットには正しい解決策がないかもしれない。

このセクションで質問に答えると、それに戻ることはできません。その結果、これらの質問はレビュー画面に表示されません。

ネットワークに **contoso.com** という名前の **Active Directory** ドメインが含まれています。ドメインには、**Windows Server 2016** を実行するよりも **Server2** という名前の **DHCP** サーバーが含まれています。

ユーザーは、クライアントコンピュータが **IP** アドレスを取得できないことを報告します。

**DHCP** コンソールは、図のように開きます。(展示ボタンをクリックしてください)。



Scope1 は 172.16.0.10~172.16.0.100 のアドレス範囲と 23 ビットのプレフィックス長を持ちます。ネットワーク上のすべてのクライアントコンピュータが Server2 から IP アドレスを取得できるようにする必要があります。

解決策: Repair-DhcpServerv4IPRecord コマンドレットを実行します。

これは目標を満たしていますか?

A.はい

B.いいえ

**Answer: B**

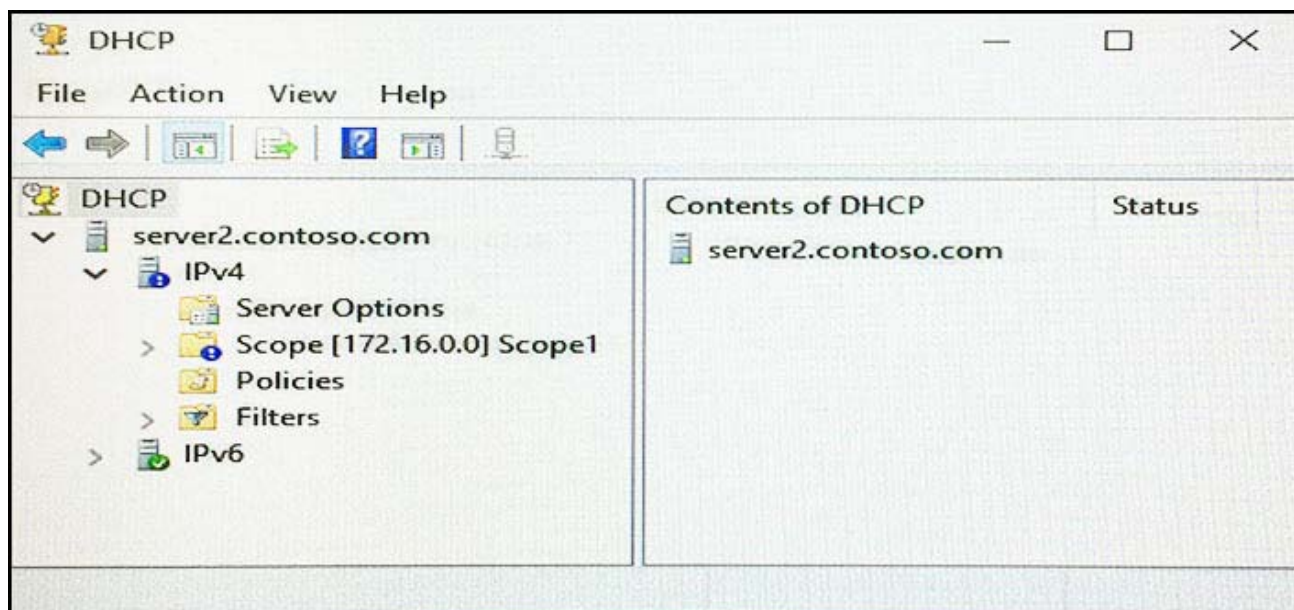
5. 注: この質問は、同じシナリオを提示する一連の質問の一部です。シリーズの各質問には、記載された目標を達成できる独自の解決策が含まれています。いくつかの質問セットには 1 つ以上の正しい解決策があるかもしれないが、他の質問セットには正しい解決策がないかもしれない。

このセクションで質問に答えると、それに戻ることはできません。その結果、これらの質問はレビュー画面に表示されません。

ネットワークに contoso.com という名前の Active Directory ドメインが含まれています。ドメインには、Windows Server 2016 を実行するよりも Server2 という名前の DHCP サーバーが含まれています。

ユーザーは、クライアントコンピュータが IP アドレスを取得できないことを報告します。

DHCP コンソールは、図のように開きます。(展示ボタンをクリックしてください)。



Scope1 は 172.16.0.10~172.16.0.100 のアドレス範囲と 23 ビットのプレフィックス長を持ちます。ネットワーク上のすべてのクライアントコンピュータが Server2 から IP アドレスを取得できるようにする必要があります。

解決策: `Reconcile-DhcpServerv4IPRecord` コマンドレットを実行します。

これは目標を満たしていますか?

A.はい

B.いいえ

**Answer: B**